

โครงสร้างของเทศบาลนครอุดรธานี

สภาเทศบาล

นายกเทศมนตรีนครอุดรธานี

ที่ปรึกษานายกเทศมนตรี

เลขานุการนายกเทศมนตรี

รองนายกเทศมนตรี

รองนายกเทศมนตรี

รองนายกเทศมนตรี

รองนายกเทศมนตรี

ปลัดเทศบาล

หน่วยงานตรวจสอบภายใน

รองปลัดเทศบาล

รองปลัดเทศบาล

รองปลัดเทศบาล

รองปลัดเทศบาล

สถานธนาฑูบาล (๒ แห่ง)

สำนักปลัดเทศบาล

สำนักคลัง

สำนักการศึกษา

สำนักสาธารณสุขและสิ่งแวดล้อม

สำนักช่าง

กองยุทธศาสตร์และงบประมาณ

กองทะเบียนราษฎรและบัตรประจำตัวประชาชน

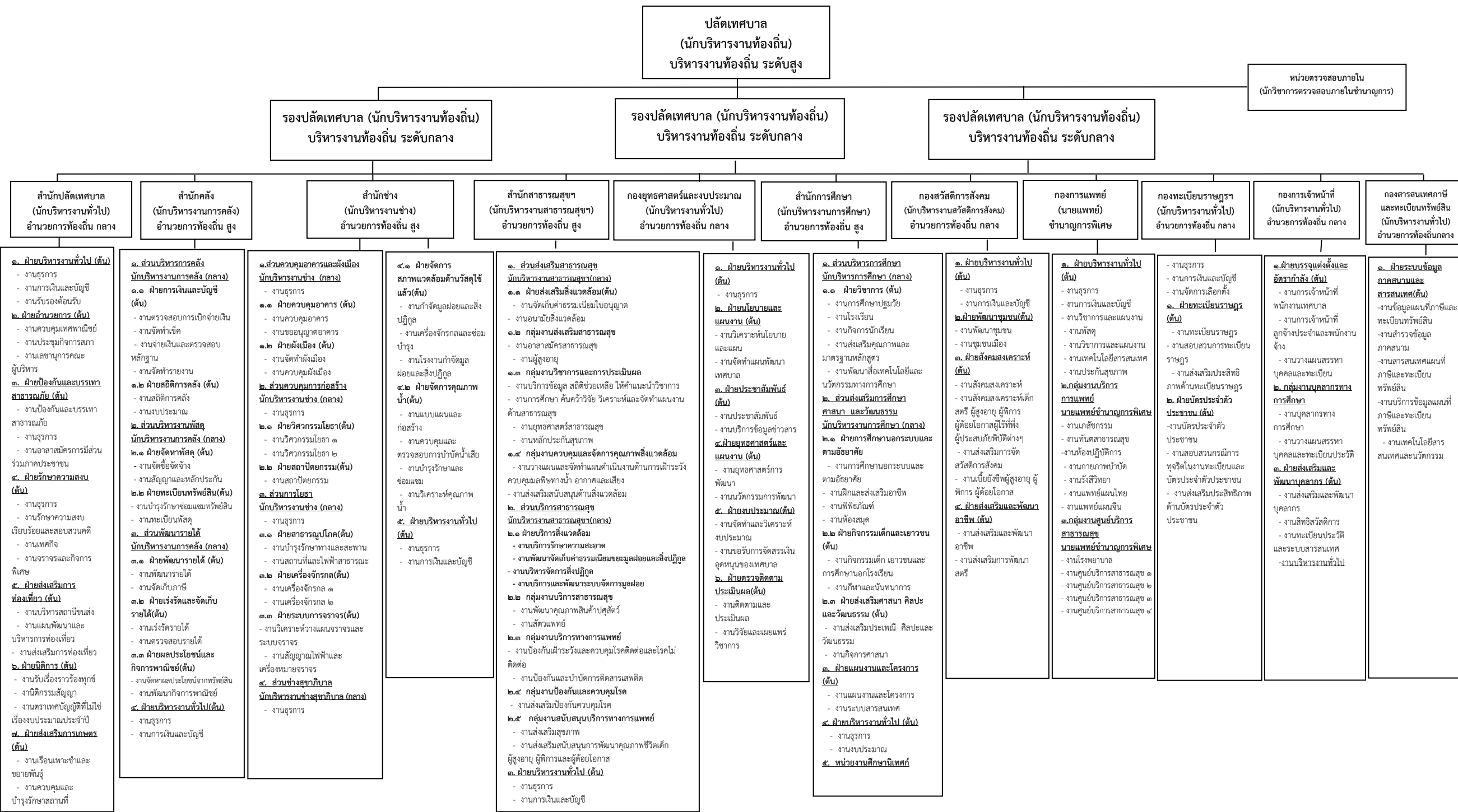
กองสวัสดิการสังคม

กองการแพทย์

กองการเจ้าหน้าที่

กองสารสนเทศฯ และทะเบียนทรัพย์สิน

โครงสร้างส่วนราชการเทศบาลนครอุดรธานี



๑. ฝ่ายบริหารงานทั่วไป (ต้น)

- งานธุรการ
- งานการเงินและบัญชี
- งานรับรองต้อนรับ

๒. ฝ่ายอำนวยความสะดวก (ต้น)

- งานควบคุมเทศาภิบาล
- งานประชุมกิจการสภา
- งานเลขานุการคณะผู้บริหาร

๓. ฝ่ายป้องกันและบรรเทาสาธารณภัย (ต้น)

- งานป้องกันและบรรเทาสาธารณภัย
- งานธุรการ
- งานอาสาสมัครกรมมีส่วนร่วมภาคประชาชน

๔. ฝ่ายรักษาความสงบ (ต้น)

- งานธุรการ
- งานรักษาความสงบเรียบร้อยและสวนสวนคดี
- งานเทศกิจ
- งานจราจรและกิจการพิเศษ

๕. ฝ่ายส่งเสริมการท่องเที่ยว (ต้น)

- งานบริหารสถานีขนส่ง
- งานแผนพัฒนาและบริหารการท่องเที่ยว
- งานส่งเสริมการท่องเที่ยว

๖. ฝ่ายนิติการ (ต้น)

- งานรับเรื่องร้องทุกข์
- งานนิติกรรมสัญญา
- งานตราเทศบัญญัติที่ไม่ใช่เรื่องงบประมาณประจำปี

๗. ฝ่ายส่งเสริมการเกษตร (ต้น)

- งานเรือนเพาะชำและขยายพันธุ์
- งานควบคุมและบำรุงรักษาสถานที่

๑. ส่วนบริหารการคลัง นักบริหารงานการคลัง (กลาง)

๑.๑ ฝ่ายการเงินและบัญชี (ต้น)

- งานตรวจสอบการเบิกจ่ายเงิน
- งานจัดทำบัญชี
- งานจ่ายเงินและตรวจสอบหลักฐาน
- งานจัดทำรายงาน

๑.๒ ฝ่ายสถิติการคลัง (ต้น)

- งานสถิติการคลัง

๒. ส่วนบริหารงานพัสดุ นักบริหารงานการคลัง (กลาง)

๒.๑ ฝ่ายจัดหาพัสดุ (ต้น)

- งานจัดซื้อจัดจ้าง
- งานสัญญาและหลักประกัน

๒.๒ ฝ่ายทะเบียนทรัพย์สิน (ต้น)

- งานบำรุงรักษาซ่อมแซมทรัพย์สิน
- งานทะเบียนพัสดุ

๓. ส่วนพัฒนารายได้ นักบริหารงานการคลัง (กลาง)

๓.๑ ฝ่ายพัฒนารายได้ (ต้น)

- งานพัฒนารายได้
- งานจัดเก็บภาษี

๓.๒ ฝ่ายเร่งรัดและจัดเก็บรายได้ (ต้น)

- งานบริหารสถานีขนส่ง
- งานพัฒนากิจการพาณิชย์

๔. ฝ่ายบริหารงานทั่วไป (ต้น)

- งานการเงินและบัญชี

๑. ส่วนควบคุมอาคารและผังเมือง นักบริหารงานช่าง (กลาง)

๑.๑ ฝ่ายควบคุมอาคาร (ต้น)

- งานควบคุมอาคาร
- งานขออนุญาตอาคาร

๑.๒ ฝ่ายผังเมือง (ต้น)

- งานจัดทำผังเมือง
- งานควบคุมผังเมือง

๒. ส่วนควบคุมการก่อสร้าง นักบริหารงานช่าง (กลาง)

- งานธุรการ

๒.๑ ฝ่ายวิศวกรรมโยธา (ต้น)

- งานวิศวกรรมโยธา ๑
- งานวิศวกรรมโยธา ๒

๒.๒ ฝ่ายสถาปัตยกรรม (ต้น)

- งานสถาปัตยกรรม

๓. ส่วนการโยธา นักบริหารงานช่าง (กลาง)

- งานธุรการ

๓.๑ ฝ่ายสาธารณูปโภค (ต้น)

- งานบำรุงรักษาทางและสะพาน
- งานสถานีและไฟฟ้าสาธารณะ

๓.๒ ฝ่ายเครื่องจักรกล (ต้น)

- งานเครื่องจักรกล ๑
- งานเครื่องจักรกล ๒

๓.๓ ฝ่ายระบบการจราจร (ต้น)

- งานวิเคราะห์วางแผนจราจรและระบบจราจร
- งานสัญญาณไฟฟ้าและเครื่องหมายจราจร

๔. ส่วนช่างสุขาภิบาล นักบริหารงานช่างสุขาภิบาล (กลาง)

- งานธุรการ

๔.๑ ฝ่ายจัดการสภาพแวดล้อมด้านวัสดุใช้แล้ว (ต้น)

- งานกำจัดมูลฝอยและสิ่งปฏิกูล
- งานเครื่องจักรกลและซ่อมบำรุง
- งานโรงงานกำจัดมูลฝอยและสิ่งปฏิกูล

๔.๒ ฝ่ายจัดการคุณภาพน้ำ (ต้น)

- งานแบบแผนและก่อสร้าง
- งานควบคุมและตรวจสอบการบำบัดน้ำเสีย
- งานบำรุงรักษาและซ่อมแซม
- งานวิเคราะห์คุณภาพน้ำ

๕. ฝ่ายบริหารงานทั่วไป (ต้น)

- งานธุรการ
- งานการเงินและบัญชี

๑. ส่วนส่งเสริมสาธารณสุข นักบริหารงานสาธารณสุข (กลาง)

๑.๑ ฝ่ายส่งเสริมสิ่งแวดล้อม (ต้น)

- งานจัดเก็บค่าธรรมเนียมใบอนุญาต
- งานอนามัยสิ่งแวดล้อม

๑.๒ กลุ่มงานส่งเสริมสาธารณสุข

- งานอาสาสมัครสาธารณสุข
- งานผู้สูงอายุ

๑.๓ กลุ่มงานวิชาการและการประเมินผล

- งานบริการข้อมูล สถิติช่วยเหลือ ให้คำแนะนำวิชาการ
- งานการศึกษา ค้นคว้าวิจัย วิเคราะห์และจัดทำแผนงานด้านสาธารณสุข
- งานยุทธศาสตร์สาธารณสุข
- งานหลักประกันสุขภาพ

๑.๔ กลุ่มงานควบคุมและจัดการคุณภาพสิ่งแวดล้อม

- งานวางแผนและจัดทำแผนดำเนินงานด้านการเฝ้าระวังควบคุมมลพิษทางน้ำ อากาศและเสียง

๒. ส่วนบริการสาธารณสุข นักบริหารงานสาธารณสุข (กลาง)

๒.๑ ฝ่ายบริการสิ่งแวดล้อม

- งานบริการรักษาความสะอาด
- งานพัฒนาจัดเก็บค่าธรรมเนียมขยะมูลฝอยและสิ่งปฏิกูล

๒.๒ ส่วนบริการสาธารณสุข

- งานบริหารจัดการสิ่งปฏิกูล
- งานบริการและพัฒนาระบบจัดการมูลฝอย

๒.๒.๑ กลุ่มงานบริการสาธารณสุข

- งานพัฒนาคุณภาพสินค้าอุตสาหกรรม
- งานสัตวแพทย์

๒.๒.๒ กลุ่มงานบริการทางการแพทย์

- งานป้องกันเฝ้าระวังและควบคุมโรคติดต่อและโรคไม่ติดต่อ
- งานป้องกันและบำบัดการติดสารเสพติด

๒.๒.๓ กลุ่มงานป้องกันและควบคุมโรค

- งานส่งเสริมป้องกันควบคุมโรค

๒.๒.๔ กลุ่มงานสนับสนุนบริการทางการแพทย์

- งานส่งเสริมสุขภาพ
- งานส่งเสริมสนับสนุนการพัฒนาคุณภาพชีวิตเด็ก

๑. ฝ่ายบริหารงานทั่วไป (ต้น)

- งานธุรการ
- งานการเงินและบัญชี

๑. ฝ่ายบริหารงานทั่วไป (ต้น)

- งานธุรการ

๒. ฝ่ายนโยบายและแผนงาน (ต้น)

- งานวิเคราะห์นโยบายและแผน
- งานจัดทำแผนพัฒนาเทศบาล

๓. ฝ่ายประชาสัมพันธ์ (ต้น)

- งานประชาสัมพันธ์
- งานบริการข้อมูลข่าวสาร

๔. ฝ่ายยุทธศาสตร์และแผนงาน (ต้น)

- งานยุทธศาสตร์การพัฒนา
- งานนวัตกรรมการพัฒนา

๕. ฝ่ายงบประมาณ (ต้น)

- งานจัดทำและวิเคราะห์งบประมาณ
- งานพัสดุ

๖. ฝ่ายตรวจติดตามประเมินผล (ต้น)

- งานติดตามและประเมินผล
- งานวิจัยและเผยแพร่วิชาการ

๑. ส่วนบริหารการศึกษา นักบริหารการศึกษา (กลาง)

๑.๑ ฝ่ายวิชาการ (ต้น)

- งานการศึกษาปฐมวัย
- งานโรงเรียน
- งานกิจการนักเรียน
- งานส่งเสริมคุณภาพและมาตรฐานหลักสูตร
- งานพัฒนาสื่อเทคโนโลยีและนวัตกรรมทางการศึกษา

๒. ส่วนส่งเสริมการศึกษา ศาสนา และวัฒนธรรม นักบริหารงานการศึกษา (กลาง)

๒.๑ ฝ่ายการศึกษานอกระบบและตามอัธยาศัย

- งานการศึกษานอกระบบและตามอัธยาศัย
- งานฝึกและส่งเสริมอาชีพ
- งานพิพิธภัณฑ์
- งานห้องสมุด

๒.๒ ฝ่ายกิจกรรมเด็กและเยาวชน (ต้น)

- งานกิจกรรมเด็ก เยาวชนและการศึกษาองค์กรโรงเรียน
- งานกีฬาและนันทนาการ

๒.๓ ฝ่ายส่งเสริมศาสนา ศิลปะ และวัฒนธรรม (ต้น)

- งานส่งเสริมประเพณี ศิลปะและวัฒนธรรม
- งานกิจการศาสนา

๓. ฝ่ายแผนงานและโครงการ (ต้น)

- งานแผนงานและโครงการ
- งานระบบสารสนเทศ

๔. ฝ่ายบริหารงานทั่วไป (ต้น)

- งานธุรการ
- งานงบประมาณ

๕. หน่วยงานศึกษานิเทศก์

๑. ฝ่ายบริหารงานทั่วไป (ต้น)

- งานธุรการ
- งานการเงินและบัญชี

๒. ฝ่ายพัฒนาชุมชน (ต้น)

- งานพัฒนาชุมชน
- งานชุมชนเมือง

๓. ฝ่ายส่งเสริมสงเคราะห์ (ต้น)

- งานสังคมสงเคราะห์
- งานสังคมสงเคราะห์เด็ก
- งานผู้สูงอายุ ผู้พิการ ผู้ด้อยโอกาสผู้ไร้ที่พึ่ง
- งานส่งเสริมการจัดสวัสดิการสังคม
- งานเบี้ยยังชีพผู้สูงอายุ ผู้พิการ ผู้ด้อยโอกาส
- งานส่งเสริมและพัฒนาอาชีพ (ต้น)
- งานส่งเสริมและพัฒนาอาชีพ
- งานส่งเสริมการพัฒนาสตรี

๑. ฝ่ายบริหารงานทั่วไป (ต้น)

- งานธุรการ
- งานการเงินและบัญชี
- งานวิชาการและแผนงาน
- งานพัสดุ
- งานวิชาการและแผนงาน
- งานเทคโนโลยีสารสนเทศ
- งานประกันสุขภาพ

๒. กลุ่มงานบริการการแพทย์ นายแพทย์ชำนาญการพิเศษ การแพทย์

- งานเภสัชกรรม
- งานทันตสาธารณสุข
- งานห้องปฏิบัติการ
- งานกายภาพบำบัด
- งานรังสีวิทยา
- งานแพทย์แผนไทย
- งานแพทย์แผนจีน

๓. กลุ่มงานศูนย์บริการสาธารณสุข นายแพทย์ชำนาญการพิเศษ (ต้น)

- งานศูนย์บริการสาธารณสุข ๑
- งานศูนย์บริการสาธารณสุข ๒
- งานศูนย์บริการสาธารณสุข ๓
- งานศูนย์บริการสาธารณสุข ๔

- งานธุรการ

- งานการเงินและบัญชี

๑. ฝ่ายทะเบียนราษฎร (ต้น)

- งานทะเบียนราษฎร
- งานสอบสวนการทะเบียนราษฎร
- งานส่งเสริมประสิทธิภาพด้านทะเบียนราษฎร
- งานบัตรประจำตัวประชาชน
- งานสอบสวนกรณีการทุจริตในงานทะเบียนและบัตรประจำตัวประชาชน
- งานส่งเสริมประสิทธิภาพด้านบัตรประจำตัวประชาชน

๑. ฝ่ายบรรจุแต่งตั้งและอัตราค่าจ้าง (ต้น)

- งานการเจ้าหน้าที่
- งานการเจ้าหน้าที่
- งานวางแผนสรรหาบุคคลและทะเบียนการศึกษา
- งานบุคลากรทางการศึกษา
- งานวางแผนสรรหาบุคคลและทะเบียนประวัติ
- งานส่งเสริมและพัฒนาศูนย์บริการ
- งานสิทธิสวัสดิการและระบบสารสนเทศ
- งานบริหารงานทั่วไป

๑. ฝ่ายระบบข้อมูล ภาคสนามและสารสนเทศ (ต้น)

- งานข้อมูลแผนที่ภาษีและทะเบียนทรัพย์สิน
- งานสำรวจข้อมูลภาคสนาม
- งานสารสนเทศแผนที่ภาษีและทะเบียนทรัพย์สิน
- งานบริการข้อมูลแผนที่ภาษีและทะเบียนทรัพย์สิน
- งานเทคโนโลยีสารสนเทศและนวัตกรรม