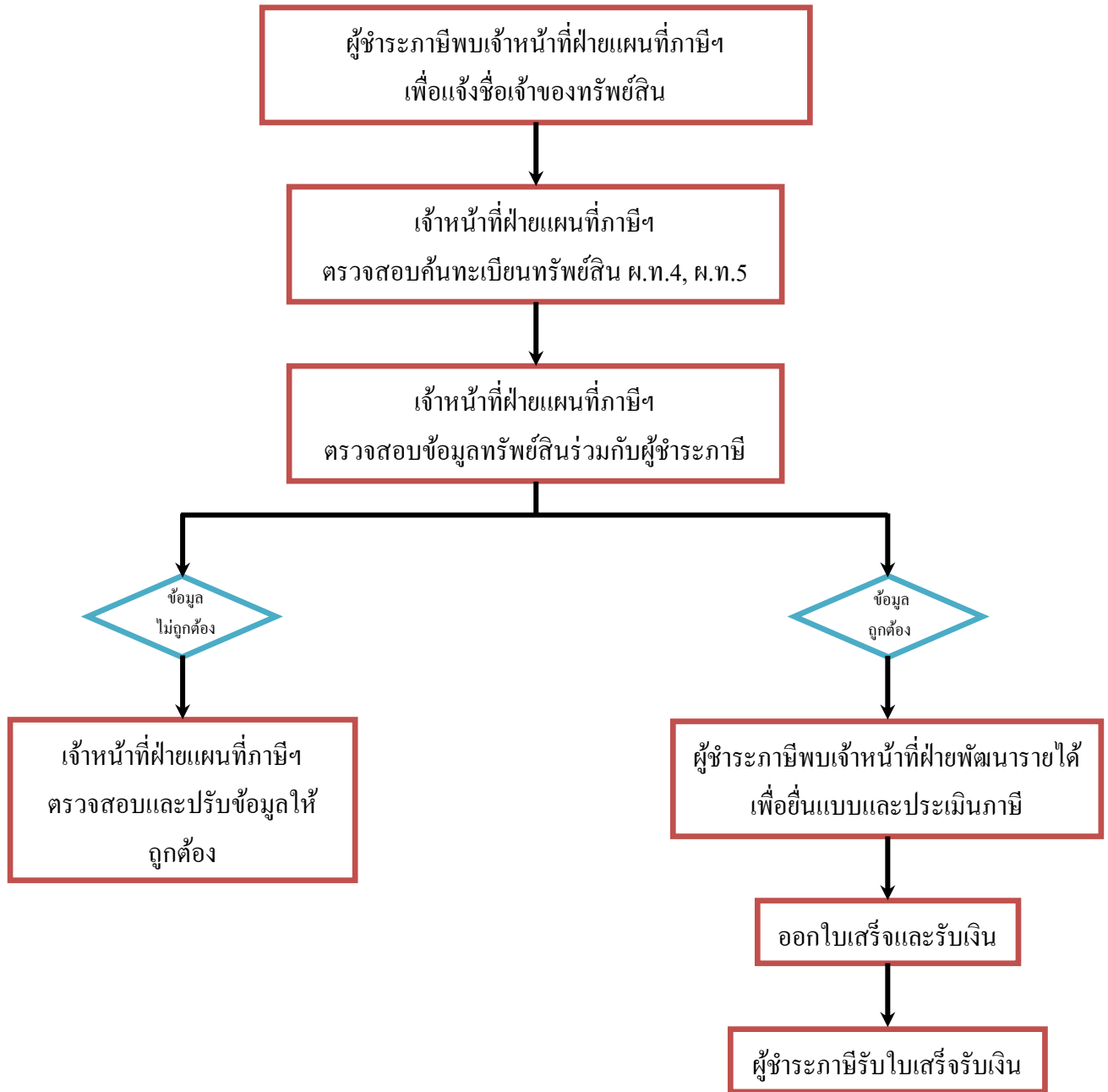
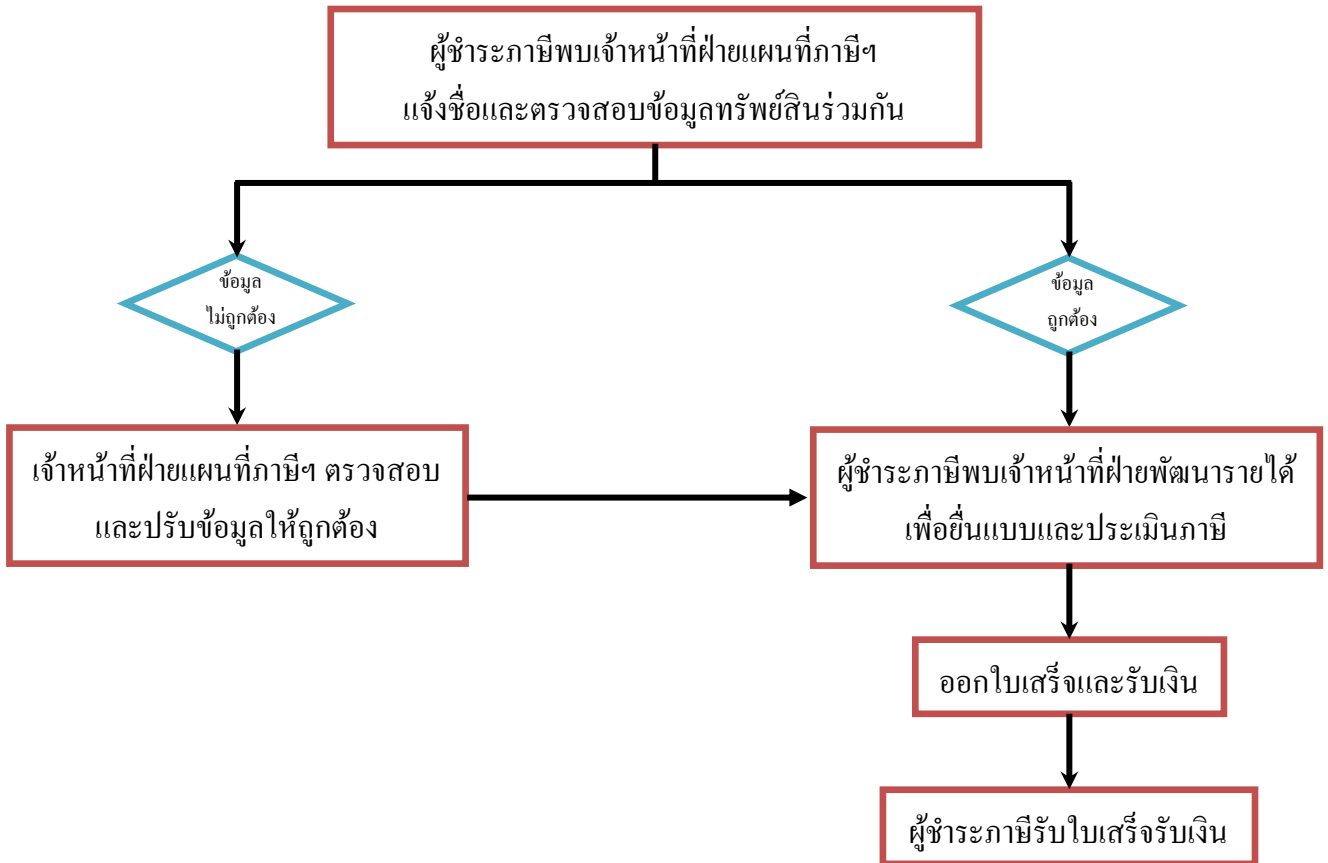


ขั้นตอนการนำระบบแผนที่ภาษีและทะเบียนทรัพย์สินไปใช้ในการจัดเก็บภาษี
โดยระบบเอกสาร



- ระยะเวลาในการยื่นชำระภาษีกรณีที่มีข้อมูลถูกต้องต่อ 1 ราย 1 ประเภทภาษี 5- 15 นาที
- ระยะเวลาในการยื่นชำระภาษีกรณีที่มีข้อมูลไม่ถูกต้องต่อ 1 ราย 1 ประเภทภาษี 7 - 15 นาที

ขั้นตอนการนำระบบแผนที่ภาษีและทะเบียนทรัพย์สินไปใช้ในการจัดเก็บภาษี
โดยระบบคอมพิวเตอร์



- ระยะเวลาในการยื่นชำระภาษีกรณีข้อมูลถูกต้องต่อ 1 ราย 1 ประเภทภาษี 3 - 7 นาที
- ระยะเวลาในการยื่นชำระภาษีกรณีข้อมูลไม่ถูกต้องต่อ 1 ราย 1 ประเภทภาษี 5 - 10 นาที